



Schade beoordeling bij inname leaseauto

Inhoud

Definitie van gebruiksschade	3
Acceptabele gebruiksschade personenauto en bedrijfswagen	4
Niet acceptabele schade personenauto	5
Niet acceptabele schade bedrijfswagen	6
Verlichting.....	7
Ruiten	8
Velgen, banden, wieldeksels en een eventueel reservewiel.....	9
Interieur.....	10
Reclame.....	11
Accessoires.....	12
Documenten, sleutels en codes.....	13

Definitie van gebruiksschade

Het komt vaak voor dat aan het eind van de contractperiode een leaseauto ingeleverd wordt met schade. Veel beschadigingen zien wij als normale gebruiksschade die geen invloed hebben op de auto.

Aantal acceptabele gebruiksschade per carrosseriedeel

Hieronder een overzicht van de aantal acceptabele gebruiksschade per carrosseriedeel: dit betekent dat bij een contract tot 60.000 km van 24 maanden je 3 acceptabele schades op bijvoorbeeld de deur mag hebben.

Kilometerstand	Tot 12 maanden	12 tot 24 maanden	24 tot 36 maanden	36 tot 48 maanden	48 tot 60 maanden
Tot 60.000	1	2	3	4	5
60.000 tot 120.000	2	2	4	4	6
120.000 tot 180.000	3	3	4	5	6

Aantal acceptabele gebruiksschade voor de gehele carrosserie

Hieronder een overzicht van de aantal acceptabele gebruiksschade voor de gehele carrosserie: dit betekent dat bij een contract tot 60.000 km van 24 maanden je 4 acceptabele schades op de auto mag hebben.

Kilometerstand	Tot 12 maanden	12 tot 24 maanden	24 tot 36 maanden	36 tot 48 maanden	48 tot 60 maanden
Tot 60.000	2	3	4	6	8
60.000 tot 120.000	4	6	8	10	12
120.000 tot 180.000	10	12	14	16	18

[Terug naar boven](#)

Acceptabele gebruiksschade personenauto en bedrijfswagen

Personenauto

Onder acceptabele gebruiksschade vallen kleine beschadigingen aan carrosserie, bumpers, spiegels, flankbescherming en het interieur.

Voorbeelden van acceptabele gebruiksschade:



Krassen die gepolijst kunnen worden en kleiner zijn dan 10 cm.



Beschadigingen kleiner dan 24 mm en niet dieper dan 2 mm.



Beschadigingen aan spiegels kleiner dan 24 mm.

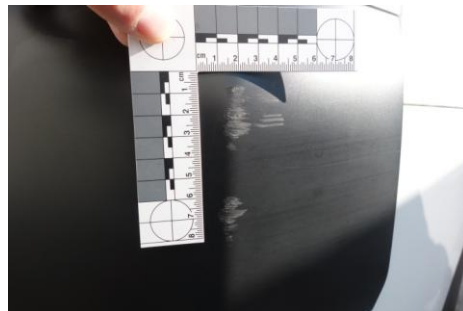
Bedrijfswagen

Voor bedrijfswagens geldt een ruimere norm van acceptabele schades. Hieronder vallen schuurplekken, krassen en of vervorming van delen.

Voorbeelden van acceptabele gebruiksschade:



Binnenbekleding.



Bumperdelen en stootlijsten.



lichte vervorming waarbij de lak niet is gekraakt of verwijderd.



Kleine deuken die van binnenuit zijn ontstaan.

[Terug naar boven](#)

Niet acceptabele schade personenauto

Schades die de waarde van de auto beïnvloeden en via de verzekering van de auto afgewikkeld moeten worden of waarvoor kosten in rekening worden gebracht, noemen we een niet acceptabele schade. Voorbeelden van niet acceptabele gebruiksschade:



Kras die langer dan 10 cm en niet meer te polijsten is.



Beschadiging groter dan 24 mm (één euro muntstuk).



Beschadiging groter dan 24 mm.



Gebroken of beschadigde spiegel.



Aantasting van de lak door een van buitenkomend onheil.



Roest.



Beschadiging die van binnenuit is ontstaan door onvoldoende vastzetten van de lading.



Inbraakschade.

[Terug naar boven](#)

Niet acceptabele schade bedrijfswagen

Vervorming of vernieling van de laadruimte is niet acceptabel.



Binnenbekleding die zwaar beschadigd is of ontbreekt.



Bumper en stootlijsten die zwaar vervormd, gescheurd of gebroken zijn.



Vervorming waarbij de lak is gekraakt en of verwijderd.



Kleine deuken die van binnenuit zijn ontstaan waarbij de lak beschadigd is.

[Terug naar boven](#)

Verlichting

Het glas van de verlichting mag geen scheur of gat hebben, gebroken, bespoten of bewerkt zijn.



Gescheurd glas.



Gat in het glas.



Gebroken glas van
de mistlamp.



Beschadigd
koplamphuis.

[Terug naar boven](#)

Ruiten

De ruiten mogen in het directe gezichtsveld geen beschadiging en/of verkleuring hebben groter dan 20 mm. Buiten het gezichtsveld zijn putjes en sterretjes welke nog geen scheur vertonen van 35 mm of kleiner acceptabel.



Ster en/of put.



Scheur.

Heeft u een ster of put in uw voorruit? Laat deze dan zo snel mogelijk repareren! U voorkomt hiermee dat de ster of put gaat scheuren en hierdoor de gehele voorruit vervangen moet worden. Reparatie van een ster of put is voor u kosteloos! Een voorruit vernieuwen kost het uw eigen risico.

[Terug naar boven](#)

Velgen, banden, wieldeksels en een eventueel reservewiel

De velgen moeten met alle bouten of moeren zijn bevestigd en mogen niet zijn gescheurd of ernstig vervormd.

De banden mogen geen beschadigingen tot op het karkas hebben en er mogen geen uitstulpingen voorkomen.

Het reservewiel moet aanwezig zijn. Dit mag niet een gescheurde, vervormde, leeggelopen band zijn of een kromme velg hebben.

De wieldeksels moeten allemaal zijn gemonteerd. Deze mogen licht beschadigd zijn, maar niet gebroken of gescheurd.



Kromme velg.



Krassen op velg.



Ontbrekend wieldeksel.



Gescheurd wieldeksel.

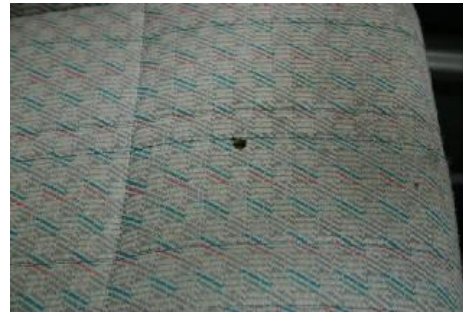
Interieur

Het interieur moet netjes onderhouden zijn en er mogen geen beschadigingen aan bekleding, dashboard en hemelbekleding voorkomen. Hieronder valt ook hardnekkige geur of zware vervuiling waarvoor reinigen noodzakelijk is.

Verwijdering van eigen accessoires die na demontage zichtbare beschadigingen hebben achtergelaten is niet toegestaan.



Scheuren en krasen in bekleding.



Brandgat in de stoelbekleding.



Blijvende vlekken.



Vuil interieur wat reinigen noodzakelijk maakt.



Vernielde onderdelen.



Door vloeistof aangetaste laadruimte.



Montagegaten na demontage van accessoires.



Montagegaten na demontage van accessoires.

[Terug naar boven](#)

Reclame

Na beëindiging van de contractperiode dient de reclame verwijderd te zijn van het voertuig. Indien de reclame niet is verwijderd, zullen wij een waardevermindering aan u berekenen. Wilt u de reclame-uiting verwijderd hebben? Wij kunnen dit tegen kostprijs voor u verzorgen.

Bij zichtbare verkleuring of als bij het verwijderen van de reclame de lak is beschadigd, zullen de kosten om dit te herstellen in rekening worden gebracht.



Niet verwijderde reclame.



Verkleuring van de lak zichtbaar na verwijderen van reclame.



Lakbeschadiging door verwijderen van reclame.

[Terug naar boven](#)

Accessoires

Alle in het contract genoemde accessoires moeten gemonteerd zijn. Van de accessoires moet het eventueel afneembare deel ook aanwezig zijn.

Indien u zelf accessoires heeft gemonteerd, mogen deze worden verwijderd mits er geen beschadiging of gaten in de auto achterblijven.



Gedemonteerde
originele
onderdelen.



Beschadigde
originele
onderdelen.

[Terug naar boven](#)

Documenten, sleutels en codes

Kentekenbewijs, alle sleutels, beveiligingscodes van accessoires, handleidingen, onderhoudsboekje, instructieboekjes en eventuele software van het navigatiesysteem moeten aan het einde van het contract worden ingeleverd. Een eventuele brandstofpas kunt u doorknippen en weggooien, wij blokkeren de pas bij inname van de auto automatisch.



[Terug naar boven](#)